

CONSEIL N°3

# Planter au bon moment

## ÉCONOMISER L'EAU DÈS LA PLANTATION !

### BÉNÉFICE #1

Une bonne période de plantation permet aux végétaux de bien développer leur système racinaire et garantit une bonne reprise.

### BÉNÉFICE #2

Une bonne période de plantation optimise l'arrosage durant le reste de l'année.

## COMMENT CHOISIR LA BONNE PÉRIODE DE PLANTATION ?

### ASTUCE #1

#### Privilégier l'automne/hiver pour les vivaces, arbustes et arbres

La période d'automne/hiver, hors période de gel prolongée, est propice au développement des racines. Les apports d'eau naturels et plus fréquents permettent de renforcer les végétaux et de mieux les préparer à affronter les sécheresses de la saison estivale.

→ Les professionnels du végétal vous guideront pour vos choix de végétaux à planter en automne lorsqu'ils ont moins ou pas de feuilles et vous prodigueront des conseils pour une plantation bien préparée et facile.

### ASTUCE #3

#### Choisir des végétaux adaptés au climat de sa région

Pour profiter pleinement et durablement de son jardin ou de son balcon, y compris pendant l'été, il faut sélectionner des végétaux qui s'accommodent de l'exposition, de la disposition et du type de sol et de jardinière. Il n'y a pas de bonnes ou de mauvaises plantes : la gamme est large, vous avez beaucoup de choix ! Avec quelques bons conseils, vous saurez adapter votre jardinage.

### ASTUCE #2

#### Profiter du printemps pour certains végétaux

Une plantation juste avant de bonnes pluies – les prévisions météo sont à surveiller ! – peut diviser par 3 ou 4 (voire presque annuler) l'arrosage durant l'été sur certains végétaux tels que les tomates, courges, melons, pommes de terre, carottes, mais aussi les fleurs méditerranéennes...

→ Les professionnels du végétal connaissent le calendrier des semis et plantations au cours des saisons et vous guideront, même en cas d'aléas climatiques.

→ Les professionnels du végétal sont parfaitement familiarisés avec les spécificités locales. Même dans une région chaude, ne transformez pas votre jardin en désert ou en cour minérale ! Au contraire, les végétaux vous apporteront le bien-être et le rafraîchissement attendu en été.



## QUELS RÉFLEXES ADOPTER POUR LES POTS ET LES JARDINIÈRES ?

### ASTUCE #1

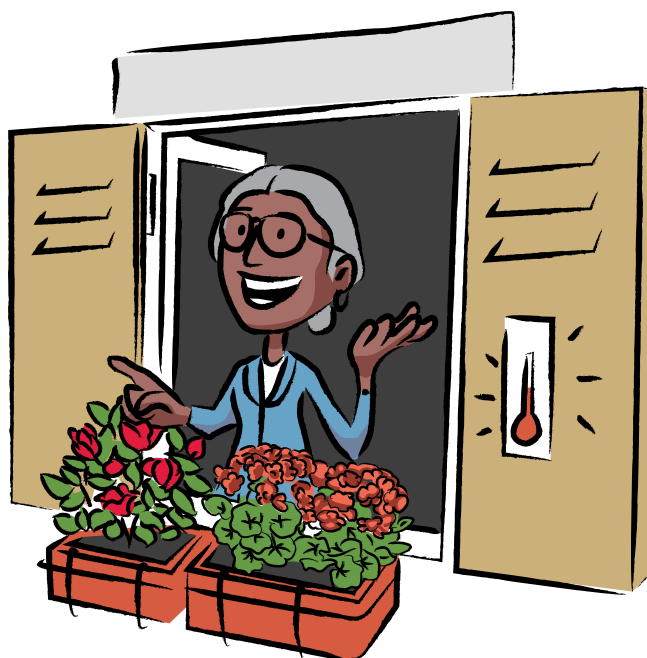
#### Attendre la hausse des températures pour les installer

Il faut éviter les risques de gel et attendre des températures autour de 10° C, soit vers la fin avril ou au début du mois de mai selon les régions. Si les nuits sont encore fraîches, vous pouvez entreposer vos pots sous abri ou les protéger avec un voile d'hivernage.

### ASTUCE #2

#### Anticiper les besoins des végétaux

Fleurir les rebords de fenêtres, végétaliser un balcon, cultiver des petits arbres ou des légumes..., la culture en pots et jardinières offrent de grandes possibilités. Avec un choix de contenants adaptés à la croissance des plantes, laissant la place pour leurs racines et une mise en place au meilleur moment de l'année, vous pourrez en profiter plusieurs mois.



→ Les professionnels du végétal connaissent le calendrier des semis et plantations au cours des saisons et vous guideront aussi dans le choix des pots et jardinières.



### Le saviez-vous ?

Un arbre sobre en eau n'est pas forcément le plus efficace pour rafraîchir car ses stomates – les petites ouvertures rétractables sous les feuilles à travers lesquelles s'effectue la transpiration – se ferment sous l'effet des fortes chaleurs pour éviter une perte en eau trop importante.

L'effet climatiseur de l'arbre est par conséquent limité.

Autrement dit, il ne faut pas se priver des bienfaits des arbres « classiques » aux larges feuilles des zones tempérées, tels que les érables et les chênes par exemple. L'idéal est de diversifier les plantations.



Pour en savoir plus,  
scannez le QR code

## LE VÉGÉTAL EST ESSENTIEL !

Les professionnels du végétal (pépiniéristes, horticulteurs, vendeurs en jardinerie, fleuristes, paysagistes...) mettent leur expertise à votre service et sont vos partenaires privilégiés.